



Marzo, 2025

DATOS AUTOEXCLUSIÓN

AUTOEXCLUSIÓN

Región	Autoexcluidos	%	Mujeres	Hombres
Arica y Parinacota	60	1,8%	27	33
Tarapacá	95	2,9%	33	62
Antofagasta	213	6,5%	63	150
Atacama	110	3,4%	51	59
Coquimbo	173	5,3%	62	111
Valparaíso	293	8,9%	127	166
Metropolitana de Santiago	504	15,4%	122	382
Libertador General Bernardo O'Higgins	113	3,5%	28	85
Maule	154	4,7%	54	100
Biobío	470	14,4%	147	323
Ñuble	62	1,9%	12	50
La Araucanía	382	11,7%	162	220
Los Lagos	279	8,5%	92	187
Los Ríos	171	5,2%	66	105
Aysén del General Carlos Ibáñez del Campo	55	1,7%	24	31
Magallanes y de la Antártica Chilena	141	4,3%	60	81
Total	3.275	100%	1.130	2.145



3.275
AUTOEXCLUIDAS/OS
A MARZO DE 2025



MUJERES:
1.130 – 35%

HOMBRES
2.145 – 65%

AUTOEXCLUSIÓN

Canal de atención Autoexclusión	Nº	%
Presencial	2.821	45%
ClaveÚnica	3.314	53%
Sitio web	71	1%
Correo	22	0%
	6.228	

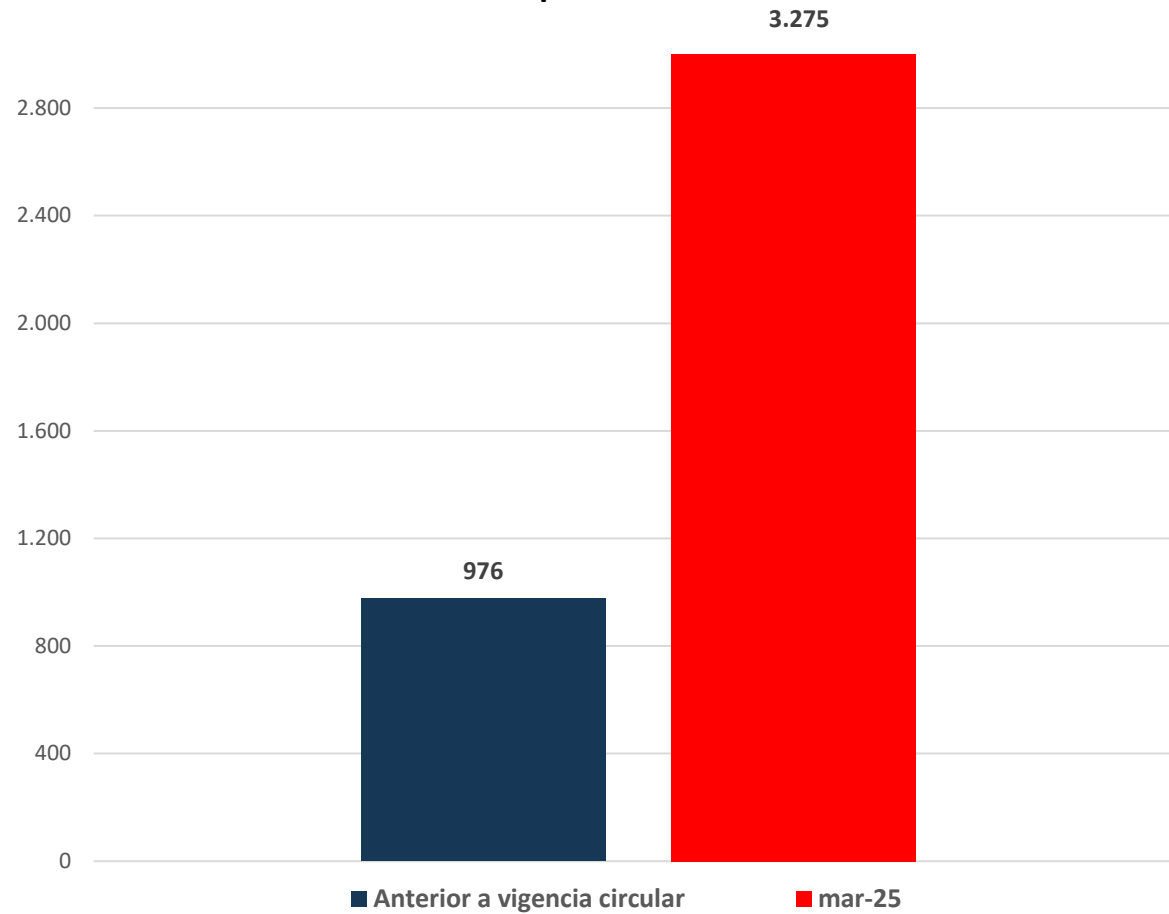
Autoexcluidos que suscribieron antes de la entrada en vigencia de la circular	976
Autoexcluidos que suscribieron con posterioridad a la entrada en vigencia de la circular	5.247
Revocaciones tramitadas desde la entrada en vigencia de la circular	2.948
Total Solicitudes tramitadas	9.171

2.653

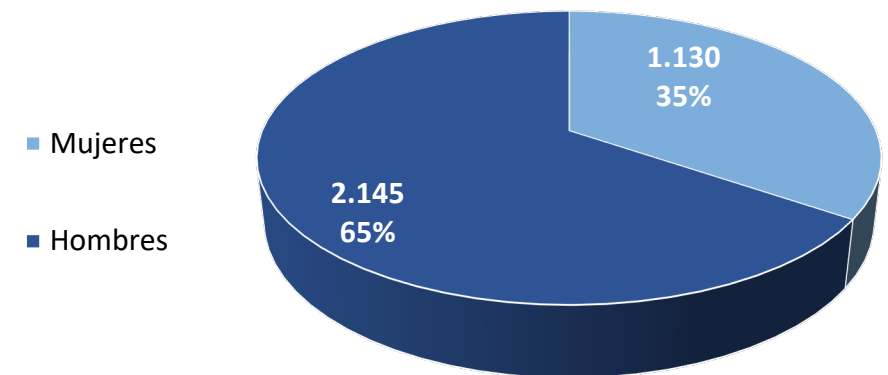
Personas con autoexclusión vigente suscrita posteriormente a la entrada en vigencia de la Normativa de Autoexclusión.

AUTOEXCLUSIÓN

Número de personas autoexcluidas



Número de personas autoexcluidas

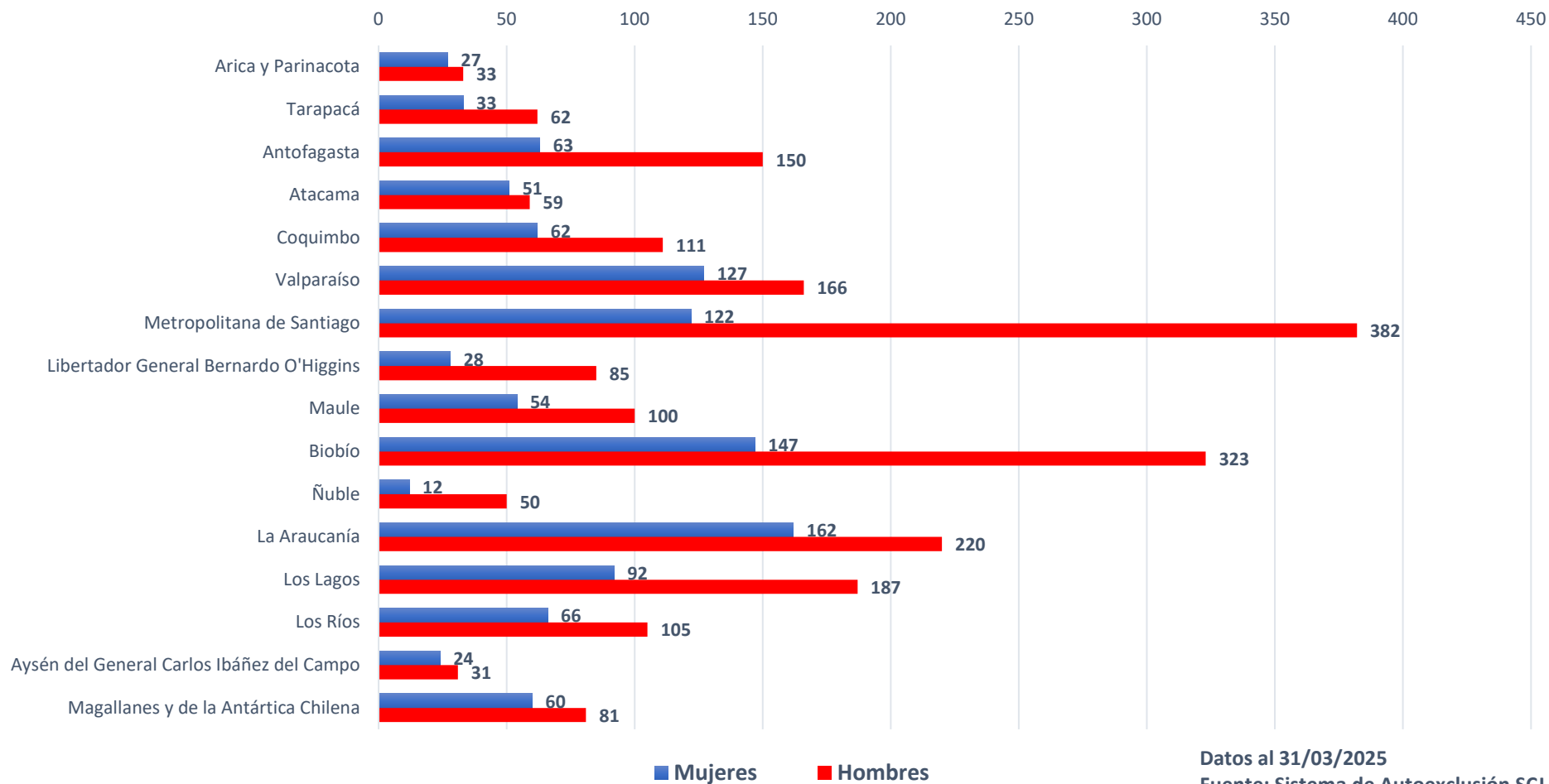


Datos al 31/03/2025

Fuente: Sistema de Autoexclusión SCJ

AUTOEXCLUSIÓN

Número de Personas Autoexcluidas por Sexo

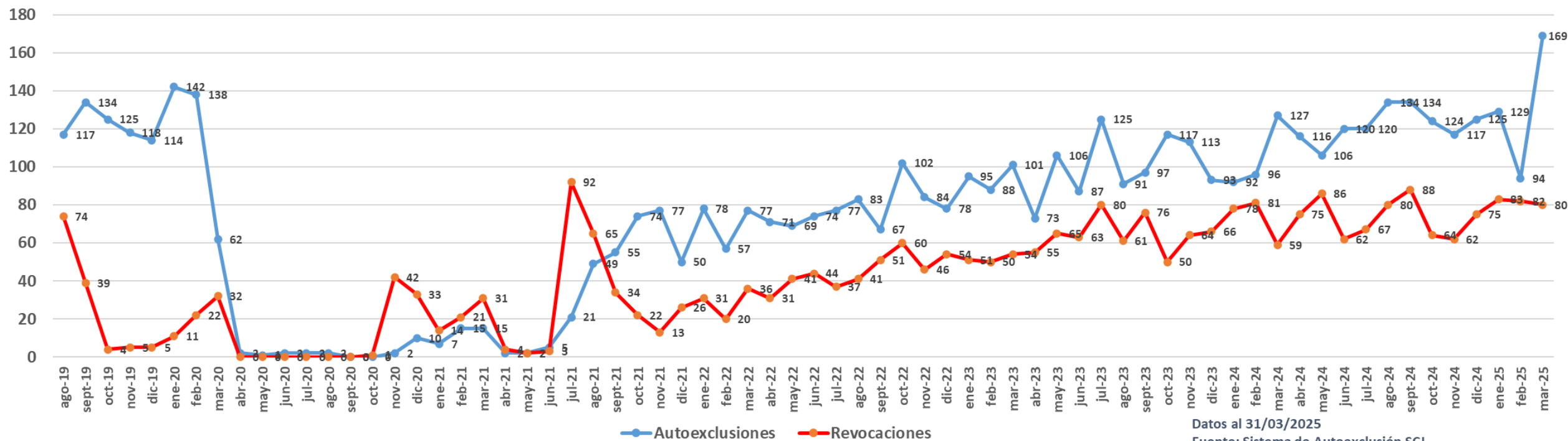


Datos al 31/03/2025

Fuente: Sistema de Autoexclusión SCJ

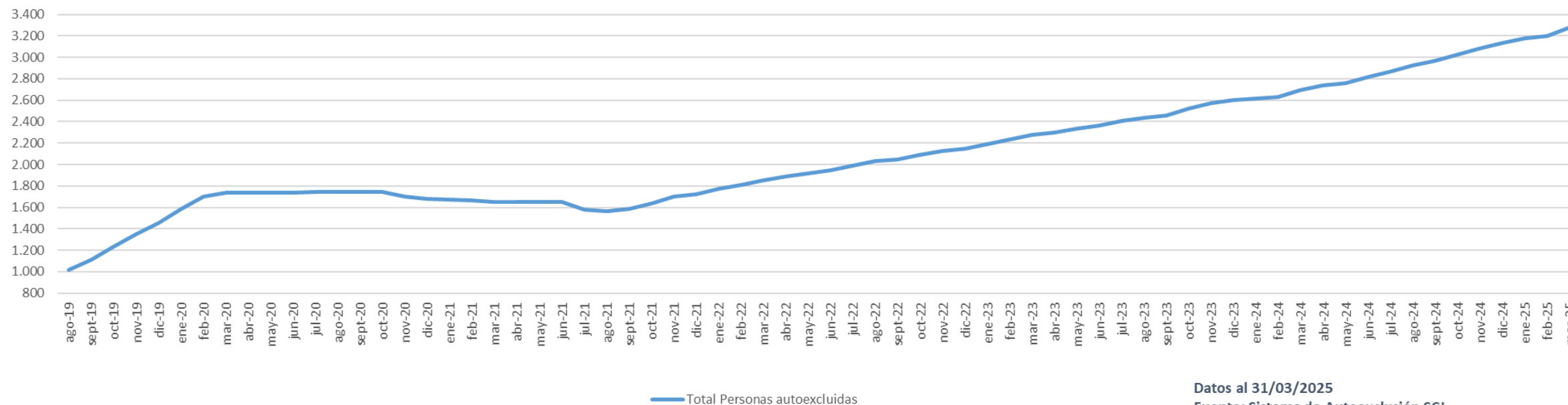
AUTOEXCLUSIÓN

Evolución Solicitudes Autoexclusión - Revocación



AUTOEXCLUSIÓN

Evolución Acumulada Registro de Autoexclusión



Datos al 31/03/2025

Fuente: Sistema de Autoexclusión SCJ



Marzo, 2025

DATOS AUTOEXCLUSIÓN